

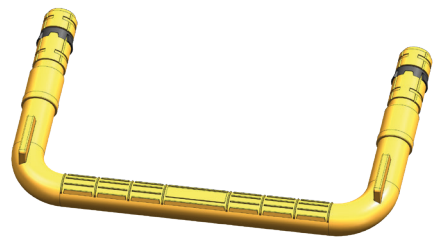
Art.-Nr.: 112906

Kernmaterial	Vollstahl 14 mm (MSS)
Typ, Klasse	C, II
Farbe	Gelb
Dübelabstand	300 mm
Schenkellänge	193 mm

Gewicht	0,986 kg
Ummantelung	Kunststoff (PP)
Verpackung	600 Stück/Holzbox
Anwendbare Norm	EN13101

PRODUKTVORTEILE

- vollständige Kunststoffummantelung als Korrosionsschutz
- hohe Auszugskräfte
- kein Funkendurchschlag
- Kunststoff besitzt erhöhte Schlagzähigkeit
- keine scharfen Ecken oder Kanten
- rutschfeste Oberfläche



EINBAU

Einbetonieren von Dübelhülsen:

- Dübelhülsen werden, mittels hydraulischer oder magnetischer Dübelhalter im Kern der Schachtform, im richtigen Abstand in das Schachtbauwerk einbetoniert. Bügel werden anschließend eingeschlagen.

Beim Einschlagen der Bügel beachten:

Abwechselnde Schläge in Schenkellänge auf die Frontflächen links und rechts, mit einem rückschlagfreien Gummihammer.

