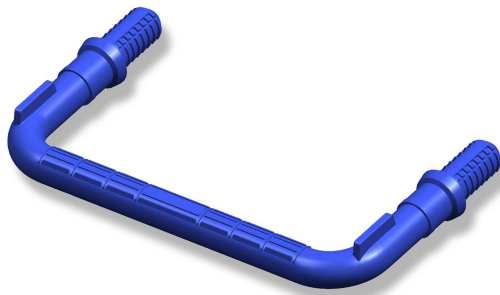


<b>Typ:</b>	FP333
<b>Artikelnummer:</b>	104037
<b>Kernmaterial:</b>	Stahlrohr
<b>Farbe:</b>	Blau
<b>Dübelabstand:</b>	330 mm
<b>Schenkellänge:</b>	192 mm
<b>Verpackung:</b>	600 Stück/Holzkiste
<b>Gewicht:</b>	0,60 kg
<b>Anwendbare Norm:</b>	EN13101



**Produktvorteile:**

- vollständige Kunststoffummantelung als Korrosionsschutz.
- hohe Auszugskräfte
- kein Funkendurchschlag
- Kunststoff besitzt erhöhte Schlagzähigkeit
- keine scharfen Ecken oder Kanten
- rutschfeste Oberfläche

**Einbau:**

**1) Nachrüsten in Schachtringen:**

- Eindübeln: Löcher im Horizontalabstand von 330 mm mit  $\varnothing$  28 mm und 61 mm Tiefe bohren.
- Vorlochen: mit einem 28 mm Rohr werden Löcher im richtigen Abstand in das noch "grüne" Produkt geformt. Einschlagen der Bügel mit einem rückschlagfreien Gummihammer durch abwechselnde Schläge in Schenkelhöhe auf die Frontfläche.

**2) "Direkteinrütteln":**

- "Schlüsselbauer Stepmaster".
- ecoStep Dübelhülsen: "Direkteinrütteln" von Hülsen während der Produktion, nachträgliches Einschlagen der Bügel.

