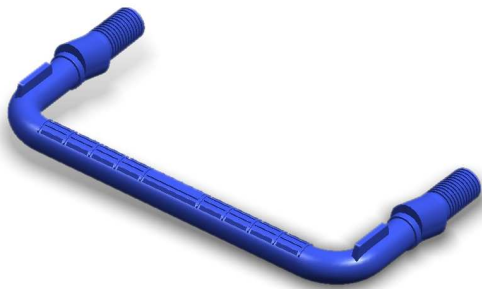


Typ:	FP331
Artikelnummer:	102087
Kernmaterial:	Stahlrohr
Farbe:	Blau
Dübelabstand:	330 mm
Schenkellänge:	194 mm
Verpackung:	600 Stück/Holzkiste
Gewicht:	0,60 kg
Anwendbare Norm:	EN13101



Produktvorteile:

- vollständige Kunststoffummantelung als Korrosionsschutz.
- hohe Auszugskräfte
- kein Funkendurchschlag
- Kunststoff besitzt erhöhte Schlagzähigkeit
- keine scharfen Ecken oder Kanten
- rutschfeste Oberfläche

Einbau:

1) Nachrüsten in Schachtringen:

- Eindübeln: Löcher im Horizontalabstand von 330 mm mit \varnothing 28 mm und 61 mm Tiefe bohren.
- Vorlochen: mit einem 28 mm Rohr werden Löcher im richtigen Abstand in das noch "grüne" Produkt geformt. Einschlagen der Bügel mit einem rückschlagfreien Gummihammer durch abwechselnde Schläge in Schenkelhöhe auf die Frontfläche.

2) "Direkteinrütteln":

- "Schlüsselbauer Stepmaster".
- ecoStep Dübelhülsen: "Direkteinrütteln" von Hülsen während der Produktion, nachträgliches Einschlagen der Bügel.

