



**MEHR GRUND
ZUM WOHLFÜHLEN**

LASTABTRAGENDE
WÄRMEDÄMMUNG FÜR JEDES
FUNDAMENT

PROJEKTBERICHT
VOM BAUERN SACHERL ZUM NIEDRIGENERGIEHAUS. JUNI 2007



EIN HOCHWERTIGES RECYCLING-PRODUKT AUS ALTGLAS

GEOCELL
SCHAUMGLAS

SANIERUNG

NEUAUFBAU FUSSBODEN



GRUNDDATEN:

Objekttyp: Bauernhof, Einfamilienhaus
Ort: 4675 Weibern
Baubeginn: Juni 2007
Bewohnt seit: geplante Fertigstellung Frühjahr 2008
Konstruktionsweise: Massivbau
Nutzfläche: ca. 230 m²
Architekt/Planer: Eigenplanung , Kooperation mit Bauunternehmen
Bauunternehmen: Ing. Josef BAYER Bau- und Zimmerei GmbH

ENERGIEDATEN:

Sanierung auf Niedrigenergiestandard
Heizwärmebedarf < 45 kWh/(m²a)



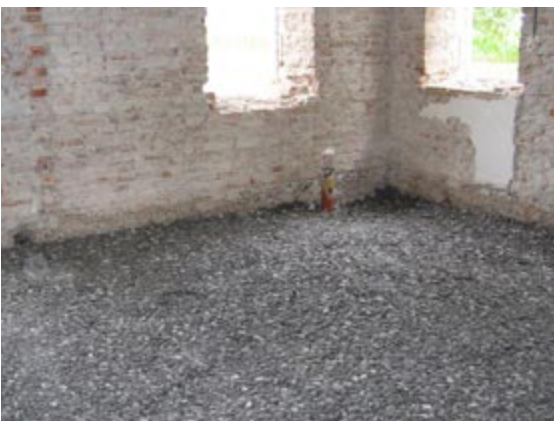
BODENAUFBAU:

Parkettböden bzw. Fliesen
7 cm Estrich
10 cm Estrichunterbau (Ausgleichsschüttung)
PE-Folie
12 cm Grundbeton
35 cm geoCell verdichtet 1,3:1
Planum (Lehmboden)

OBJEKTBESCHREIBUNG:

Das kurz nach 1900 erbaute Wohn- und Wirtschaftsgebäude des kleinen Bauernhauses liegt auf einer Anhöhe mit idyllischer Aussicht auf den Hausruckwald. Die Bauherren wollen mit der Generalsanierung eine vernünftige Mischung zwischen modernem Wohnen und dem unscheinbaren Äußeren eines rustikalen, ländlichen Bauwerkes finden. Denn auch wenn Häuser architektonisch nicht aus ihrer Umgebung hervorstechen, hat man im Inneren alle Freiheiten zur Erfüllung modernster Wohnträume.

Als Alternative zum kosten- und zeitintensiven konventionellen Bodenaufbau mit Dämmstoffplatten, entschieden sich die Bauherren für eine Lösung mit GEOCELL.



ANDREAS MURAUER BAUHERR

„Primäres Ziel war, die maximal verfügbare Aufbauhöhe möglichst effizient für wärmedämmende Maßnahmen zu nutzen. Letztendlich war es aber nicht nur eine ökonomische, sondern auch eine ökologische Überlegung, dass wir recyceltes Altglas anderen Baustoffen vorgezogen haben.“

GEPRÜFTE QUALITÄT

DIBT-ZULASSUNG Z-23.34-1579

**AUSGEZEICHNET MIT DEM
ÖSTERREICHISCHEN UMWELTZEICHEN.**

Bestehen Sie darauf!

ÖSTERREICH: ecoTECHNIC GmbH & Co KG

Tel: +43 (7735) 7320-0 Fax: -58

support@ecotechnic.at, www.ecotechnic.at

DEUTSCHLAND: Schaumglas Deutschland GmbH

Tel: +49 (37421) 20782 Fax: +49 (37421) 26640

kontakt@geocell-schaumglas.eu, www.geocell-schaumglas.eu

SCHWEIZ: Ganz & Co. AG

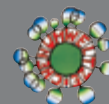
Tel: +41 (71) 2828 530 Fax: +41 (71) 2828 521

m.janes@pgb.ch, www.pgb.ch

SÜDTIROL: bauexpert GmbH

Tel: +39 (0474) 572513 Fax: +39 (0474) 572550

info@bauexpert.it, www.bauexpert.it



IG Passivhaus
Oberösterreich
Netzwerk für Information, Qualität
und Weiterbildung