



# MEHR GRUND ZUM WOHLFÜHLEN

LASTABTRAGENDE  
WÄRMEDÄMMUNG FÜR JEDES  
FUNDAMENT



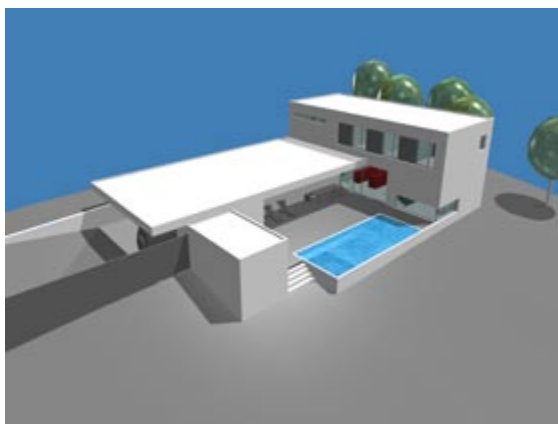
## PROJEKTBERICHT

STARK GEGRÜNDET - MASSIV GEBAUT - GUT GEDÄMMT. FEBRUAR 2008



**GEOCELL**  
SCHAUMGLAS

EIN HOCHWERTIGES RECYCLING-PRODUKT AUS ALTGLAS



### GRUNDDATEN:

Objekttyp: Einfamilienhaus  
Ort: 4625 Offenhausen  
Baubeginn: Juli 2007  
Bewohnt seit: geplante Fertigstellung Sommer 2008  
Konstruktionsweise: Massivbau  
Nutzfläche: ca. 210 m<sup>2</sup>  
Architekt/Planer: PAUAT Architekten, Wels  
Bauunternehmen: Josef Reinthaler Bauunternehmung

### ENERGIEDATEN:

Niedrigenergiestandard  
Heizwärmebedarf < 45 kWh/(m<sup>2</sup>a)



### BODENAUFBAU:

Parkettböden bzw. Fliesen  
7 cm Estrich  
10 cm Estrichunterbau (Ausgleichsschüttung)  
PE-Folie  
15 cm Grundbeton  
35 cm geoCell verdichtet 1,3:1  
Planum (Lehmboden)

### OBJEKTBE SCHREIBUNG:

Windige Bauparzellen stellen eine besondere Herausforderung an die Architektur eines Einfamilienhauses. Die perfekte Antwort auf dieses Anforderungsprofil haben die PAUAT Architekten aus Wels für dieses Objekt gefunden.



Realisiert wurde der bauliche Windschutz durch die Anordnung der Baukörper in Hofcharakter. Um dies zu verwirklichen, wurde ein Nebengebäude als Kellerersatz, ebenerdig zur Wohnfläche angebaut. Doppelt wichtig daher die bauteilaktivierte Fundamentplatte zum Erdreich hin perfekt und wärmebrückenfrei mit geoCell Schaumglas-Schotter zu dämmen.



BMST. ING. JOSEF REINTHALER  
BAUMEISTER

„Sehr viele unserer Projekte werden bereits auf geoCell Schaumglas gebaut. Der Einbau dieses Materials bringt große Kosten- und Zeitersparnis gegenüber einer herkömmlichen Dämmung unter der Fundamentplatte mit sich.“

**GEPRÜFTE QUALITÄT**

DIBT-ZULASSUNG Z-23.34-1579

**AUSGEZEICHNET MIT DEM  
ÖSTERREICHISCHEN UMWELTZEICHEN.**

Bestehen Sie darauf!

**ÖSTERREICH:** ecoTECHNIC GmbH & Co KG

Tel: +43 (7735) 7320-0 Fax: -58

support@ecotechnic.at, www.ecotechnic.at

**DEUTSCHLAND:** Schaumglas Deutschland GmbH

Tel: +49 (37421) 20782 Fax: +49 (37421) 26640

kontakt@geocell-schaumglas.eu, www.geocell-schaumglas.eu

**SCHWEIZ:** Ganz & Co. AG

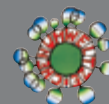
Tel: +41 (71) 2828 530 Fax: +41 (71) 2828 521

m.janes@pgb.ch, www.pgb.ch

**SÜDTIROL:** bauexpert GmbH

Tel: +39 (0474) 572513 Fax: +39 (0474) 572550

info@bauexpert.it, www.bauexpert.it



**IG** Passivhaus  
Oberösterreich  
Netzwerk für Information, Qualität  
und Weiterbildung